

平成30年度

長崎大学(坂本2)病棟・診療棟総合周産期母子医療センター改修機械設備工事

工 事 概 要 書

機 械 設 備 工 事 概 要 書

年 度	平成30年度			
工 事 名	長崎大学(坂本2)病棟・診療棟総合周産期母子医療センター改修機械設備工事			
工 事 場 所	長崎県長崎市坂本1丁目7番1号 (長崎大学坂本2団地構内)			
完 成 期 限	平成31年8月30日(金曜日)			
工 事 概 要	屋 内 機 械 設 備 工 事	給湯設備	○	
		消火設備	○	
	屋 外 機 械 設 備 工 事	医療ガス設備	○	
		撤去工事	○	
	概 要	給水設備	・	
		排水設備	・	
		消火設備	・	
ガス設備		・		
撤去工事		・		
工 事 表	棟 名 称	病棟・診療棟		
	工事種別	模様替		
	構造・階数	SR14-1		
	建築面積	(3,581) m ²		
	延 面 積	(43,813) m ²		
	対象面積	840 m ²		
	※()内の数値は、当該既設建物の面積とする			
概 要	空気調和設備	○		
	換気設備	○		
	排煙設備	○		
	自動制御設備	○		
	衛生器具設備	○		
	給水設備	○		
	排水設備	○		
案内・配置図等		別図による		
本件に関する照会先		長崎大学施設部 契約関係：施設企画課施設総務経理 西川 TEL 095-819-2175 , FAX 095-819-2133		
その他		<工事内容> その他 ・下記条件で工区分けを行う。 I工区：H30/7/19(木)～H31/1/31(木) (部分引渡し) NICU・GCU 病棟診療棟 3階(598 m ²) II工区：H31/3/1(金)～H31/8/30(金) MFICU 病棟診療棟 6階(242 m ²)		

方位



民家 (商業地域)

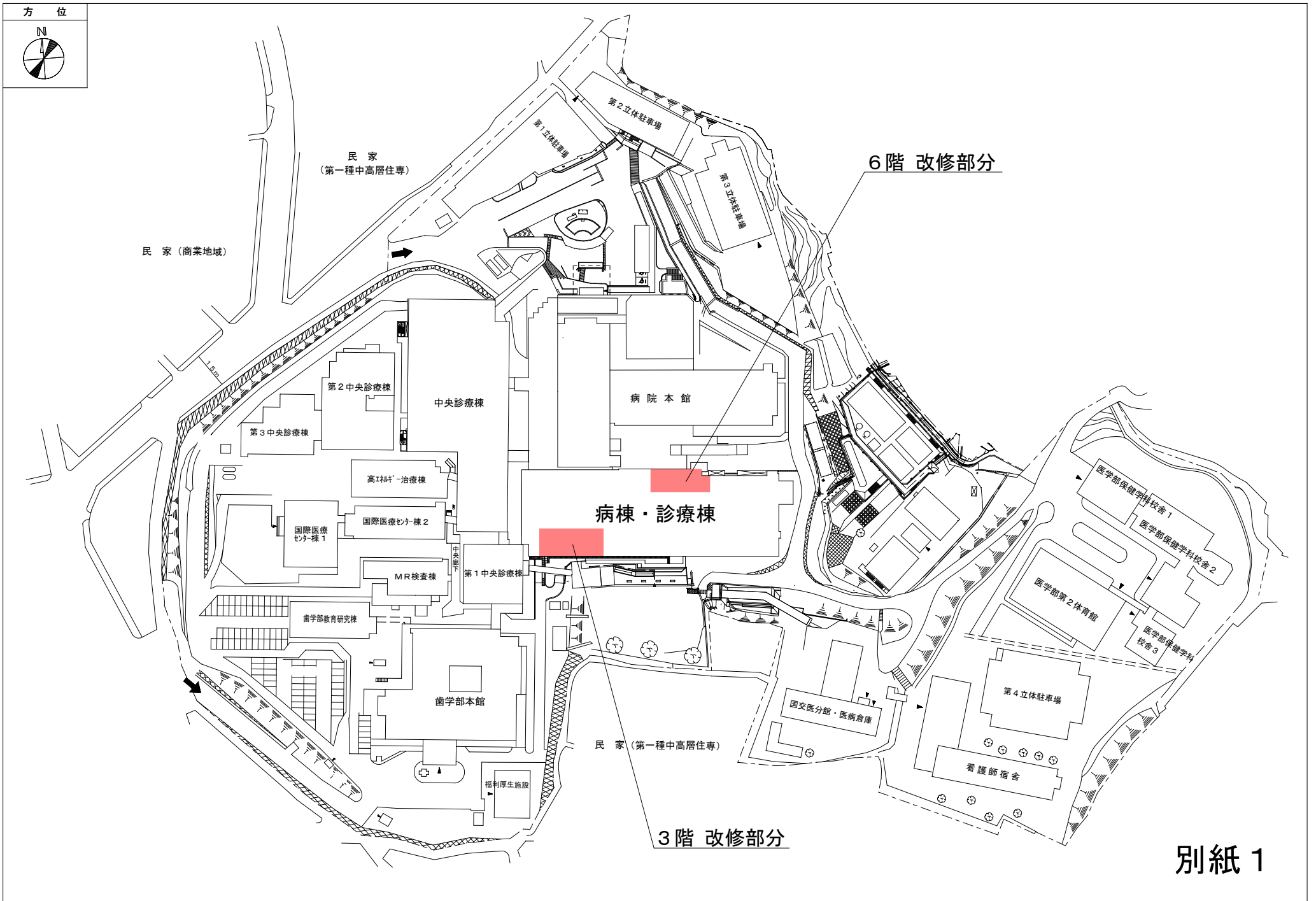
民家
(第一種中高層住専)

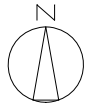
6階 改修部分

病棟・診療棟

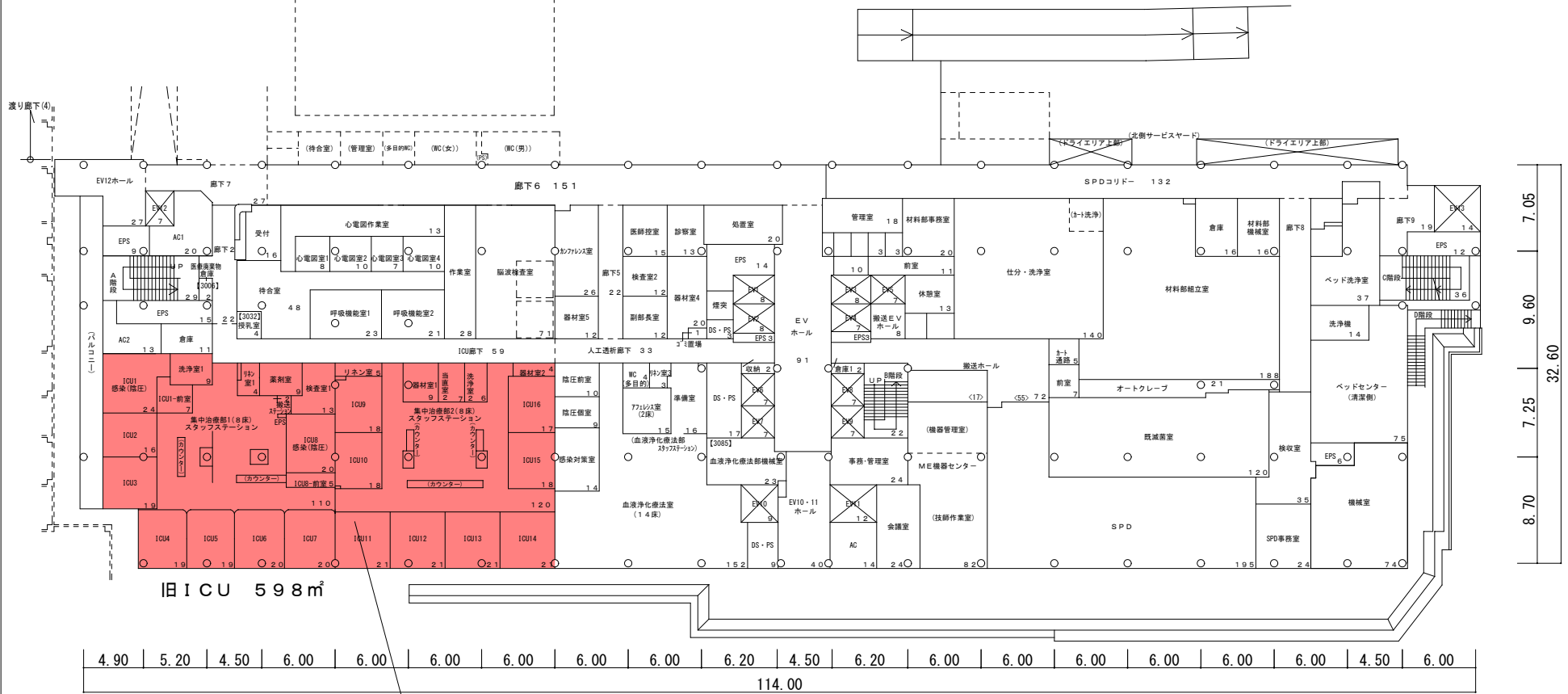
3階 改修部分

別紙 1





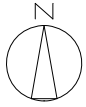
病院本館 3階



7.05
9.60
7.25
8.70
32.60

3階平面図 H.19 S=1/500 3, 575㎡

3階 改修部分

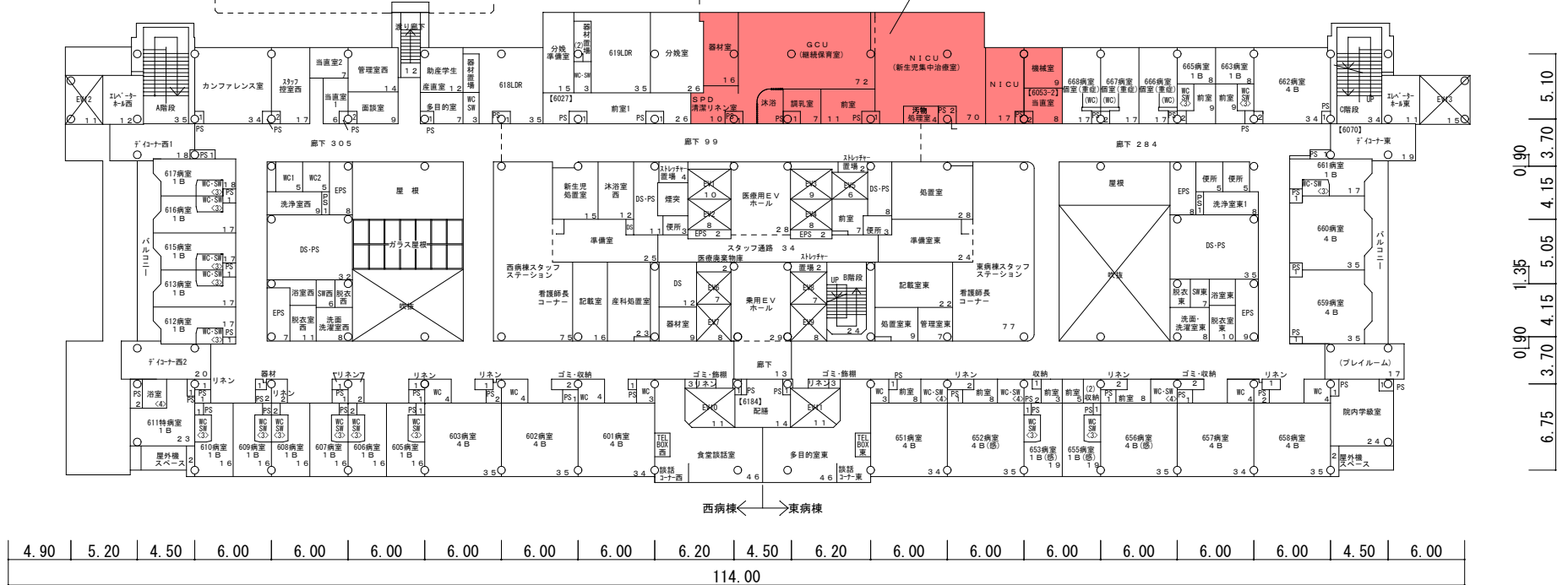


病院本館 7階

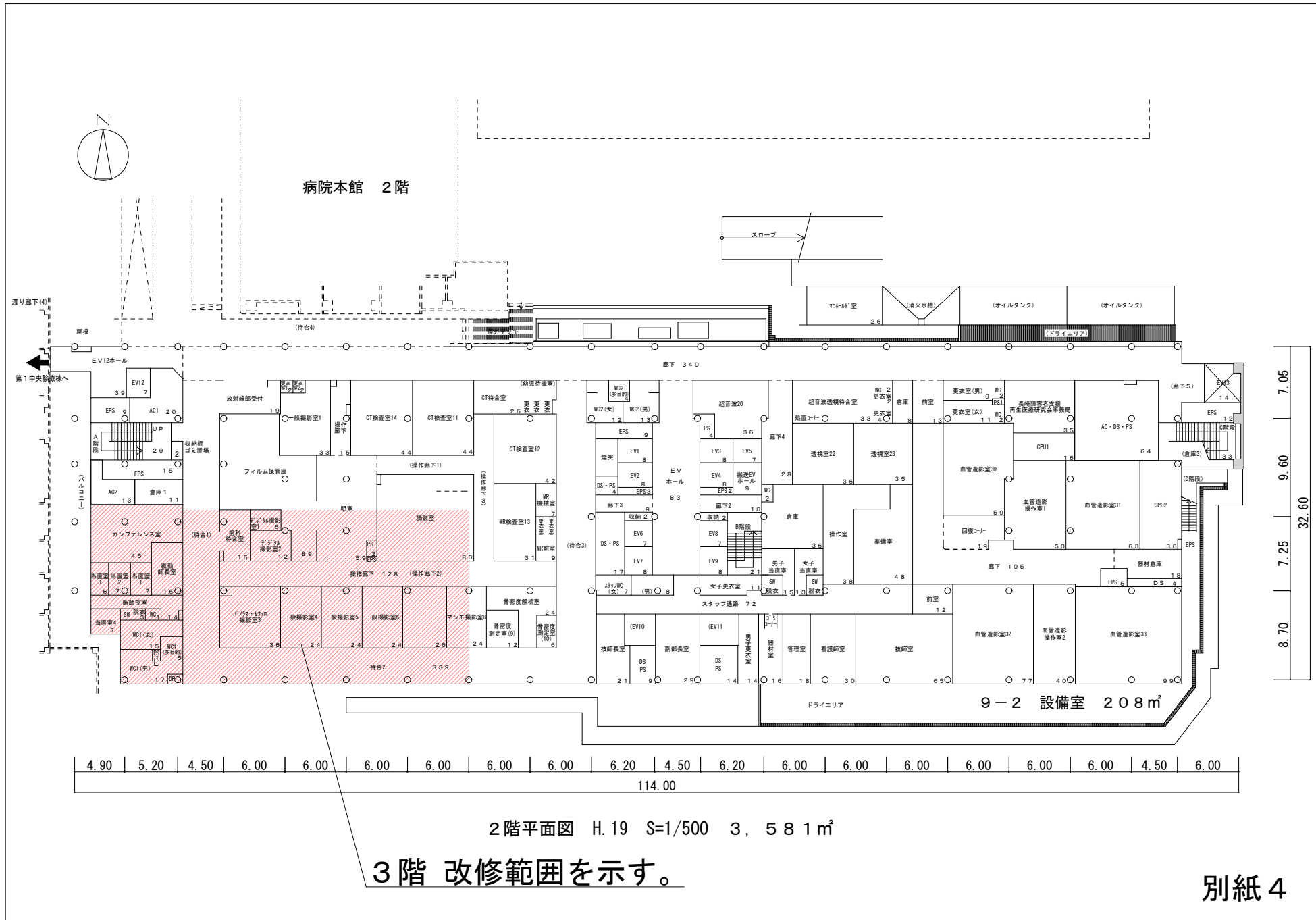
6階 改修部分

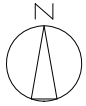
西病棟 ← 東病棟

現NICU・GCU 242㎡



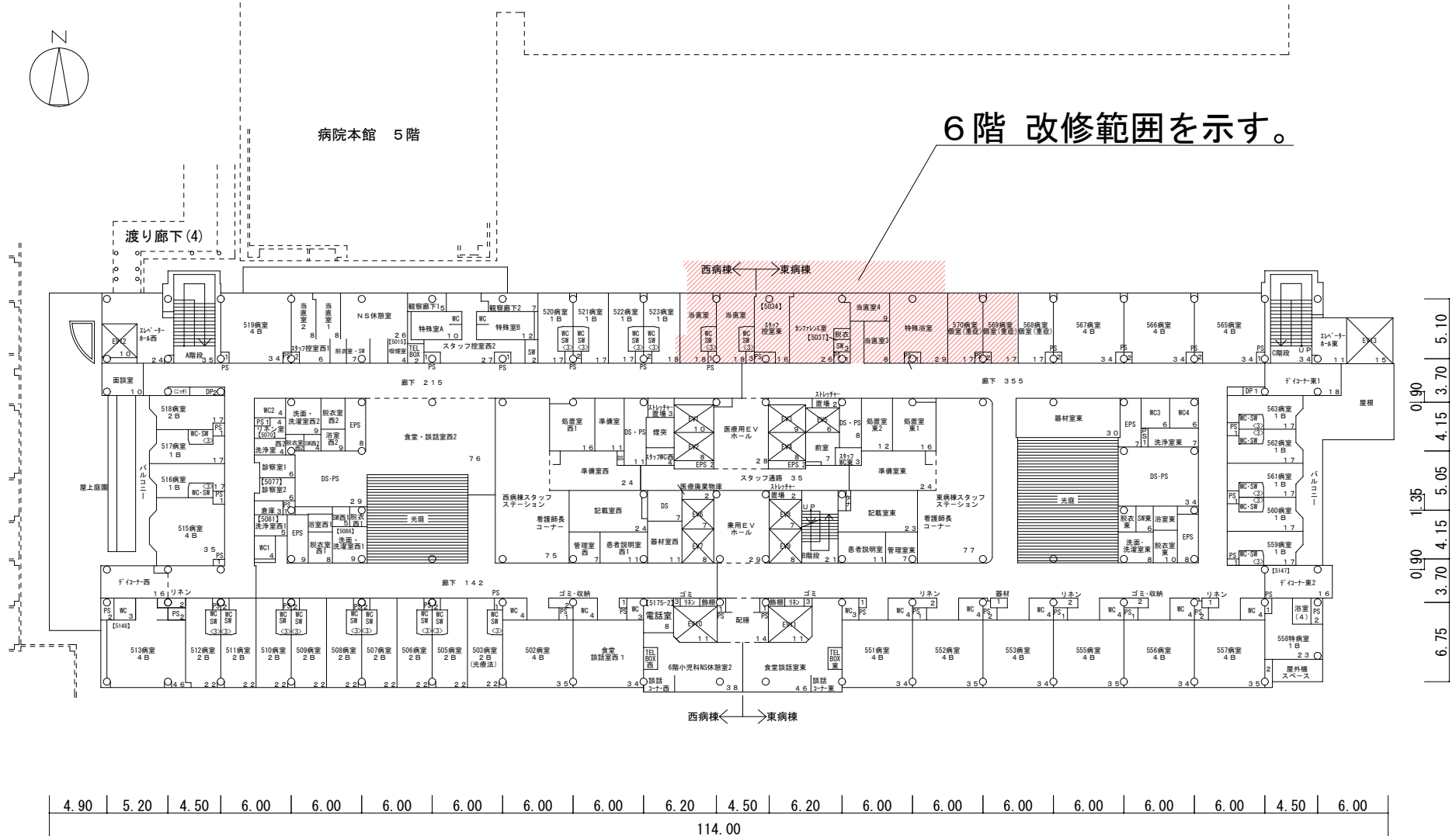
6階平面図 H.19 S=1/500 3, 180㎡



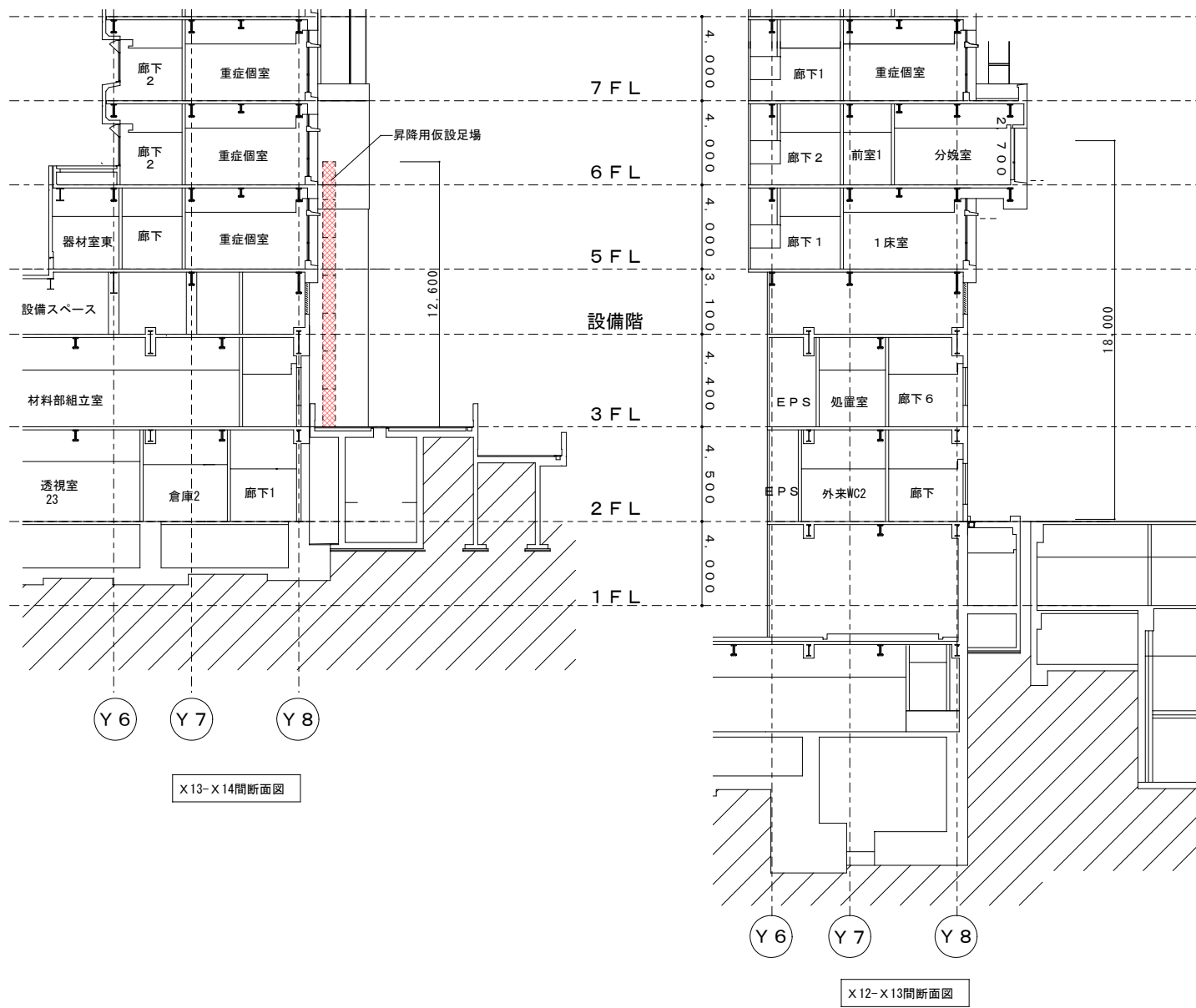


病院本館 5階

6階 改修範囲を示す。



5階平面図 H.19 S=1/500 3, 274m²



X13-X14間断面図

X12-X13間断面図