

平成 30 年 度

工 事 名 長崎大学(坂本2)病棟・診療棟総合周産期母子医療センター改修電気設備工事

工 事 概 要 書

電 気 設 備 工 事 概 要 書

年 度		平成30年度			
工 事 名		長崎大学（坂本2）病棟・診療棟総合周産期母子医療センター改修電気設備工事			
工 事 場 所		長崎県長崎市坂本1丁目7番1号（長崎大学坂本2団地構内）			
完 成 期 限		2019年8月30日（金曜日）			
工 事 概 要	工 事 範 囲 表	工事範囲	病棟・診療棟3階	病棟・診療棟6階	
		工事種別	模様替え		
		構造・階数	SR14-1		
		建築面積	(3,581) m ²		
		延 面 積	(43,813) m ²		
		改修延面積	598 m ²	242 m ²	
		※()内の数値は、当該既設建物の面積とする			
	屋 内 電 気 工 事	電 灯 設 備	電灯幹線	○	○
			電灯分岐	○	○
			防災用電灯分岐	○	○
			コンセント分岐	○	○
			医用接地設備	○	○
	屋 内 電 気 工 事	動 力 設 備	動力幹線	○	○
			動力分岐	○	○
	屋 内 電 気 工 事	電 熱 設 備	電熱幹線	・	・
			電熱分岐	・	・
	屋 外 電 気 工 事	雷保護設備		・	・
		受変電設備		○	○
		電 力 貯 蔵 設 備	直流電源	・	・
			交流無停電電源	○	○
発 電 設 備		自家発電	・	・	
		太陽光発電	・	・	
構内情報通信網設備		○	○		
構内交換設備		○	○		
情 報 表 示 設 備		出退・情報表示設備	・	・	
		電気時計設備	・	・	
映像・音響設備		映像設備	・	・	
工 事 概 要	工 事 概 要	映像・音響設備	音響設備	・	・
		拡声設備		○	○
		誘 導 支 援 設 備	インターホン設備	○	○
			インターカム設備	○	・
			トイレ等呼出設備	・	・
		ナースコール設備		・	○
		テレビ共同受信設備		○	○
		監視カメラ設備		○	○
		駐車場管制設備		・	・
		防 犯 ・ 入 退 室 管 理 設 備	入退室管理設備	○	○
			防犯設備	・	・
		火 災 報 知 設 備	自動火災報知設備	○	○
			自動閉鎖設備	・	○
			非常警報設備	○	○
			ガス漏れ火災警報	・	・
中央監視制御設備		○	○		
撤去		○	○		
屋 外 電 気 工 事	構内配電線路	・	・		
	構内通信線路	・	・		
案内・配置図等		別図による			
本件に関する照会先		長崎大学施設部 契約関係：施設企画課施設総務経理 西川 TEL 095-819-2175 , FAX 095-819-2133			
その他		<ul style="list-style-type: none"> ・ 下記条件で工区分けを行う。 I 工区：H30/7/19（木）～H31/1/31（木）（部分引渡し） NICU・GCU 病棟診療棟 3階(598m²) II 工区：H31/3/1（金）～H31/8/30（金） MFICU 病棟診療棟 6階(242m²) 			

方位



民家 (商業地域)

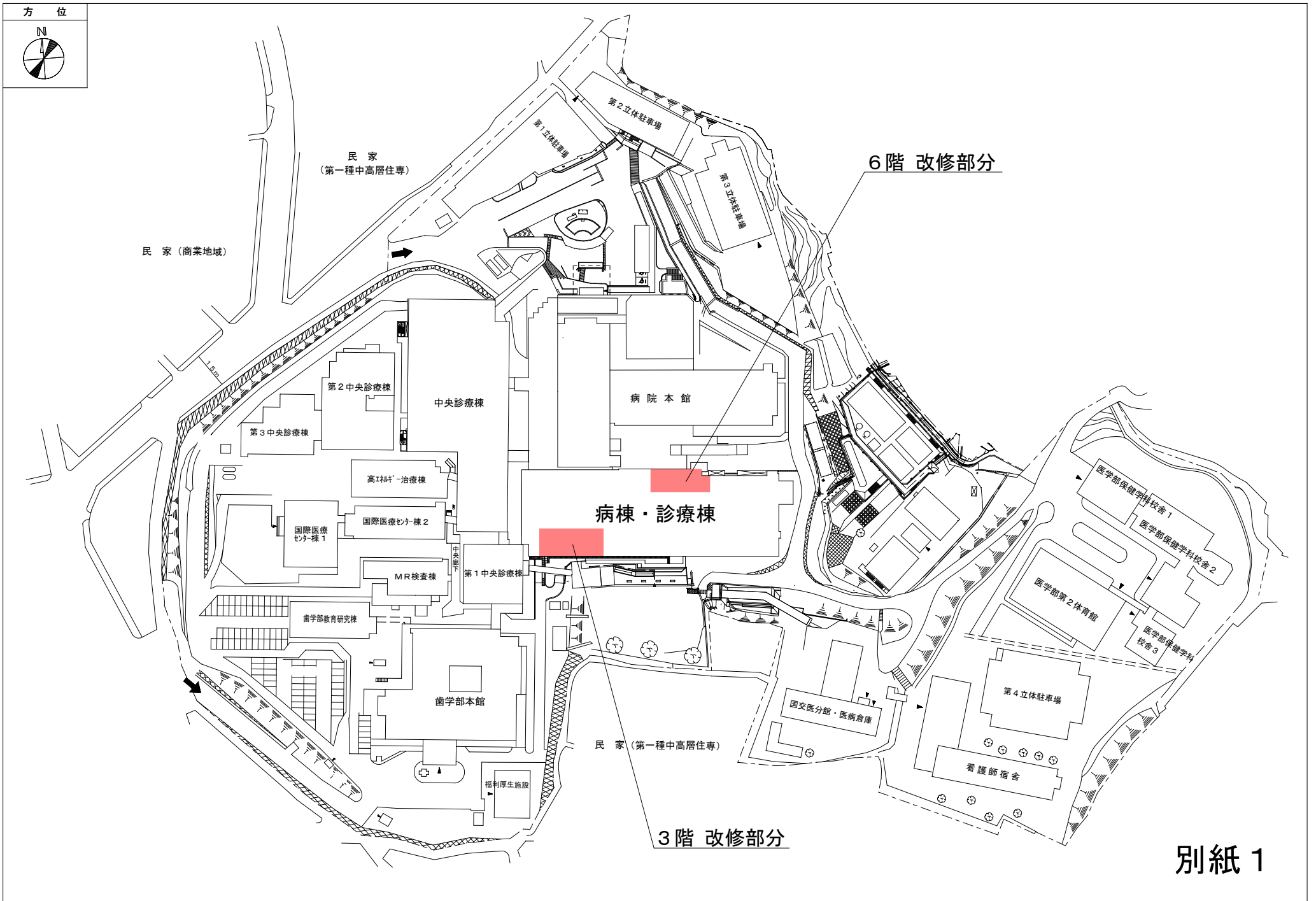
民家
(第一種中高層住専)

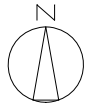
6階 改修部分

病棟・診療棟

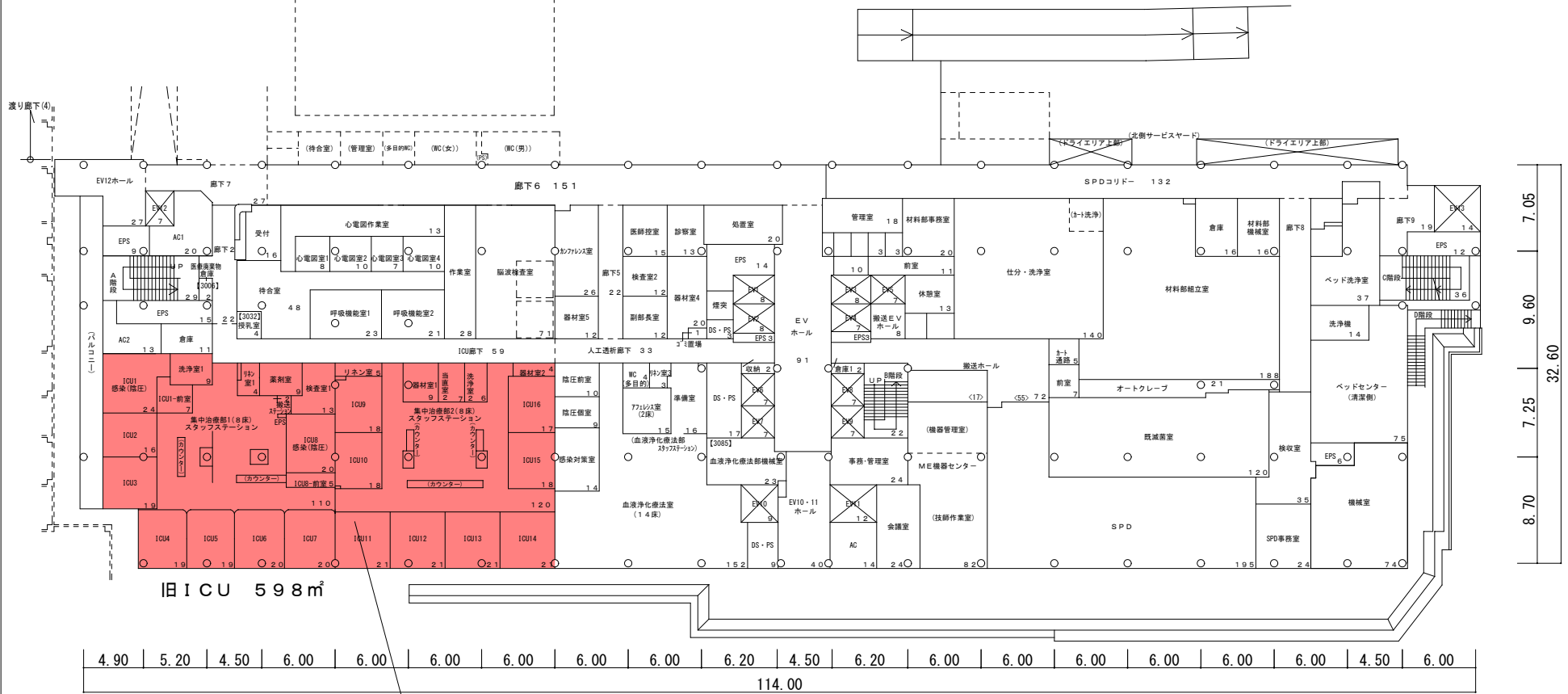
3階 改修部分

別紙 1



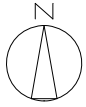


病院本館 3階



3階平面図 H.19 S=1/500 3, 575㎡

3階 改修部分

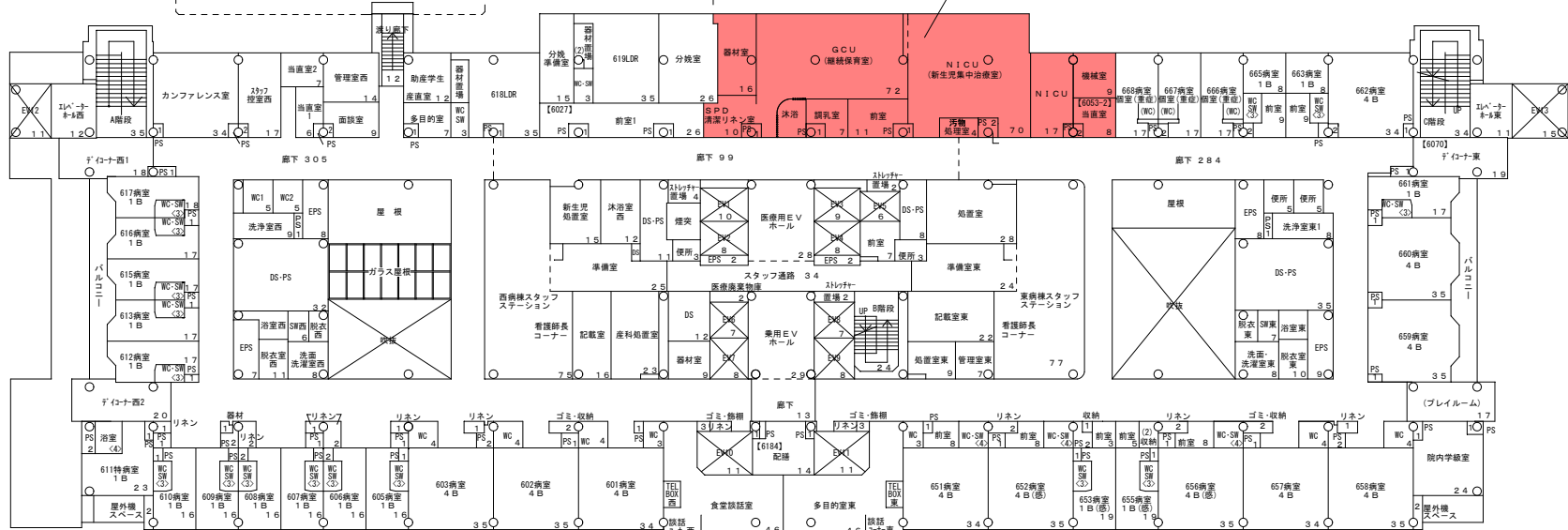


病院本館 7階

6階 改修部分

西病棟 ← 東病棟

現NICU・GCU 242㎡

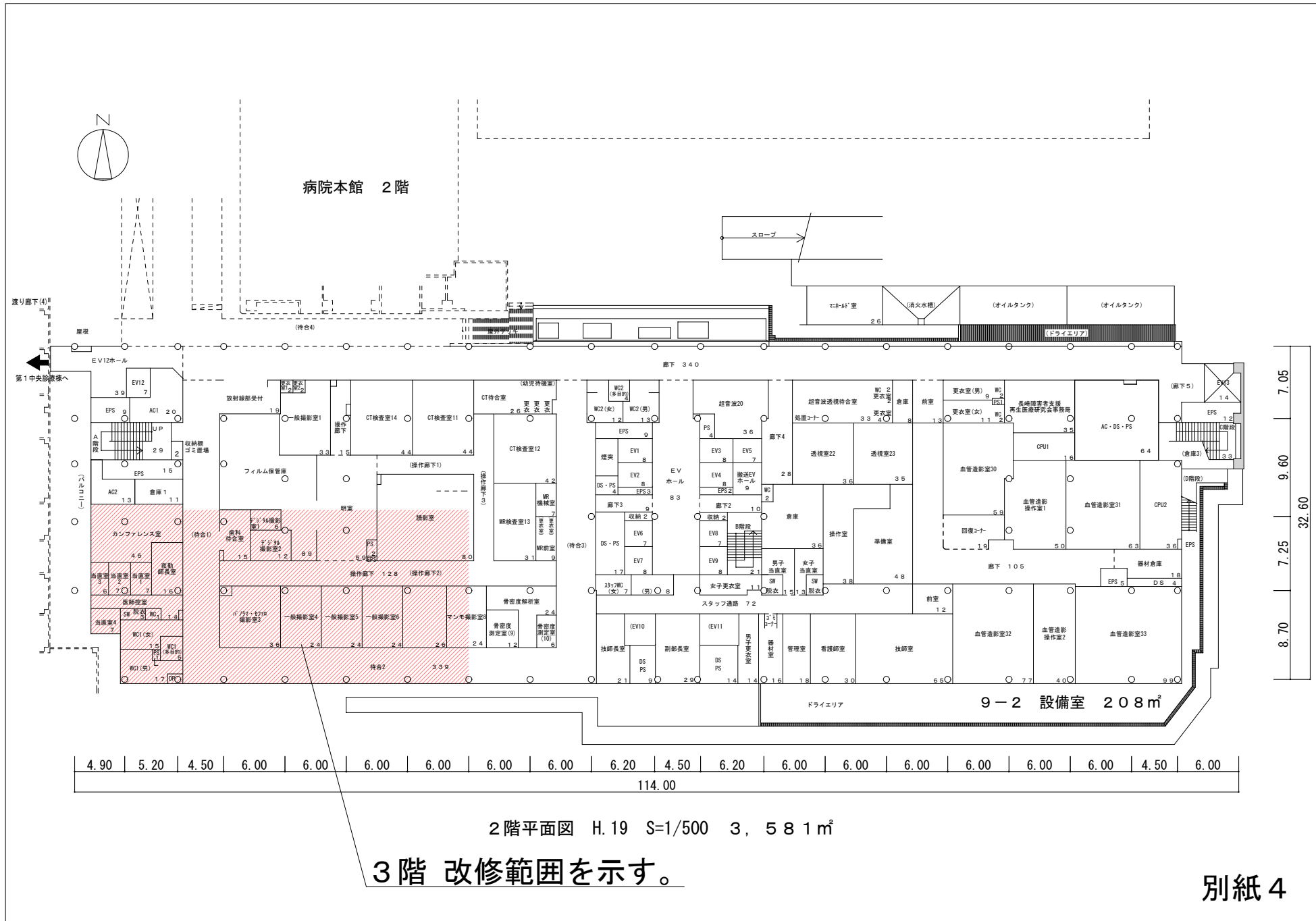


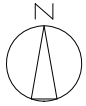
西病棟 ← 東病棟

4.90	5.20	4.50	6.00	6.00	6.00	6.00	6.00	6.00	6.00	6.20	4.50	6.20	6.00	6.00	6.00	6.00	6.00	4.50	6.00
114.00																			

0.90	1.35	0.90
3.70	4.15	3.70
4.15	5.05	4.15
3.70	4.15	3.70
6.75	3.70	4.15

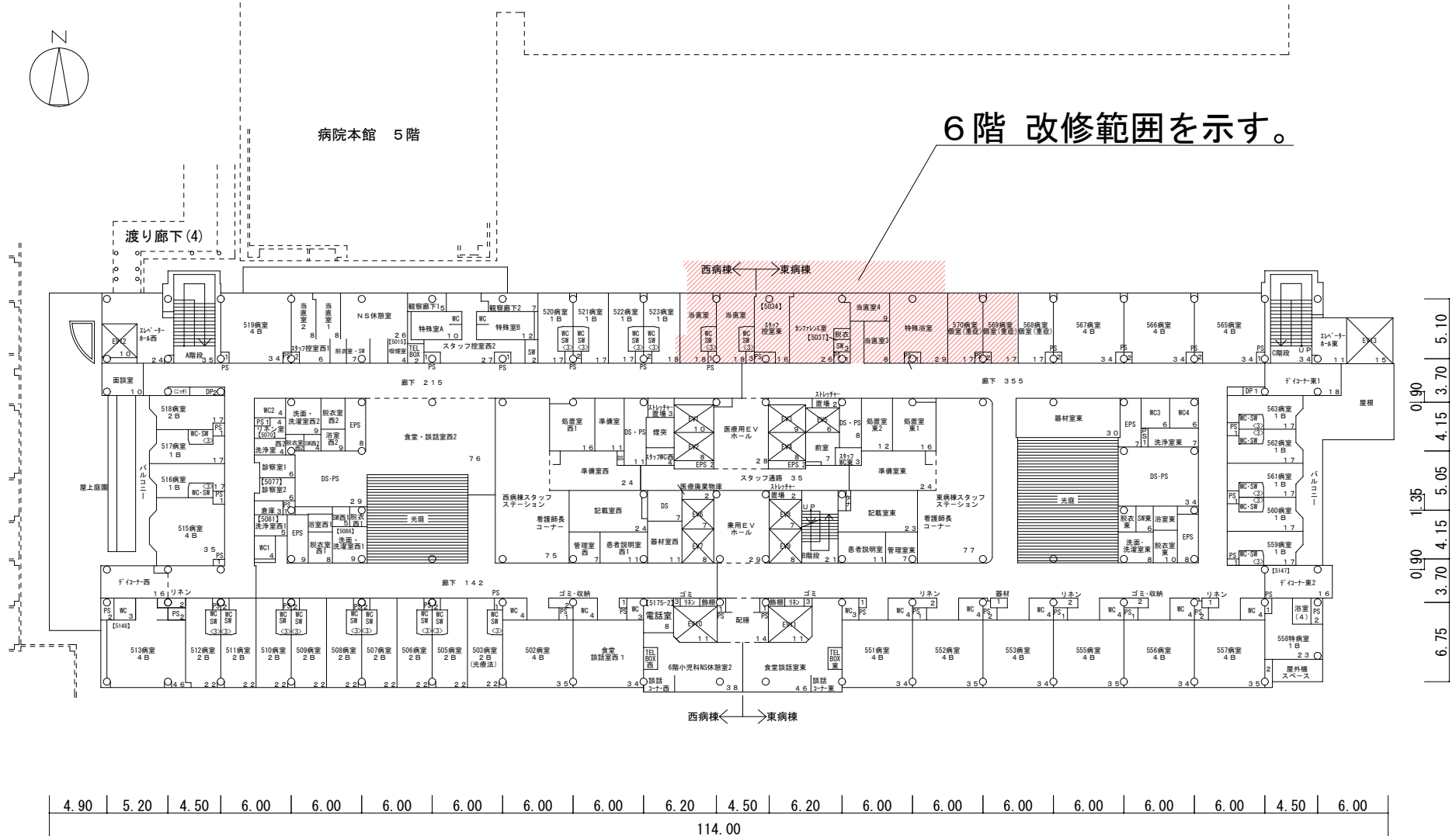
6階平面図 H.19 S=1/500 3, 180㎡





病院本館 5階

6階 改修範囲を示す。



5階平面図 H.19 S=1/500 3, 274m²

