

建 築 工 事 概 要 書

長崎大学(坂本2)病棟・診療棟総合周産期母子医療センター改修工事

平成30年度

建 築 工 事 概 要 書

年 度	平成 30 年度		案内・配置図等	別添による
工 事 名	長崎大学（坂本2）病棟・診療棟総合周産期母子医療センター改修工事		本件に関する照会先	長崎大学施設部 契約関係：施設企画課施設経理 西川 TEL 095-819-2175 , FAX 095-819-2133
工 事 場 所	長崎県長崎市坂本1丁目7番1号 （長崎大学坂本2団地構内）		そ の 他 ・下記条件で工区分けを行う。 I 工区：H30/7/19（木）～H31/1/31（木）（部分引渡し） NICU・GCU 病棟診療棟 3階（598㎡） II 工区：H31/3/1（金）～H31/8/30（金） MFICU 病棟診療棟 6階（242㎡）	
完 成 期 限	平成31年 8月30日（金曜日）			
工 事 範 囲 表	棟 名 称	病棟・診療棟		
	工事種別	模様替		
	構造・階数	SR・14-1		
	建築面積	(3,581)㎡		
	延 面 積	(43,813)㎡		
	改修延面積	840 ㎡		
※()内の数値は、当該既設建物の面積とする				
工 事 概 要		改修前		
	床	ビニル床シート	ビニル床シート	
	壁	合成樹脂エマルジョンペイント塗り ビニルクロス張り	つや有合成樹脂エマルジョンペイント塗り ビニルクロス張り	
	天井	ロックウール化粧吸音板	ロックウール化粧吸音板	
	建具	鋼製建具	鋼製建具	
	主な内部仕上げ			

方位



民家 (商業地域)

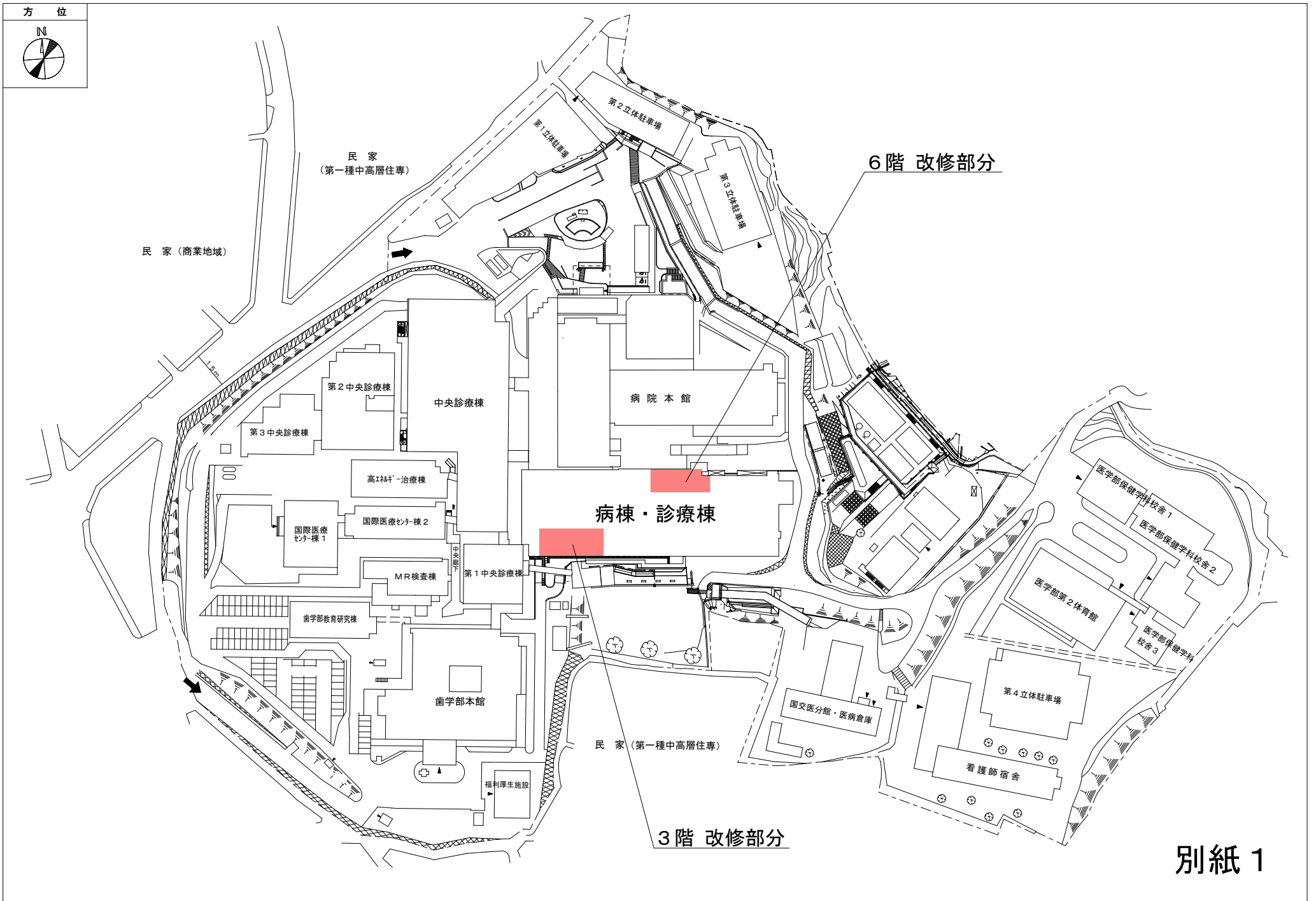
民家
(第一種中高層住専)

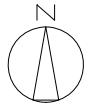
6階 改修部分

病棟・診療棟

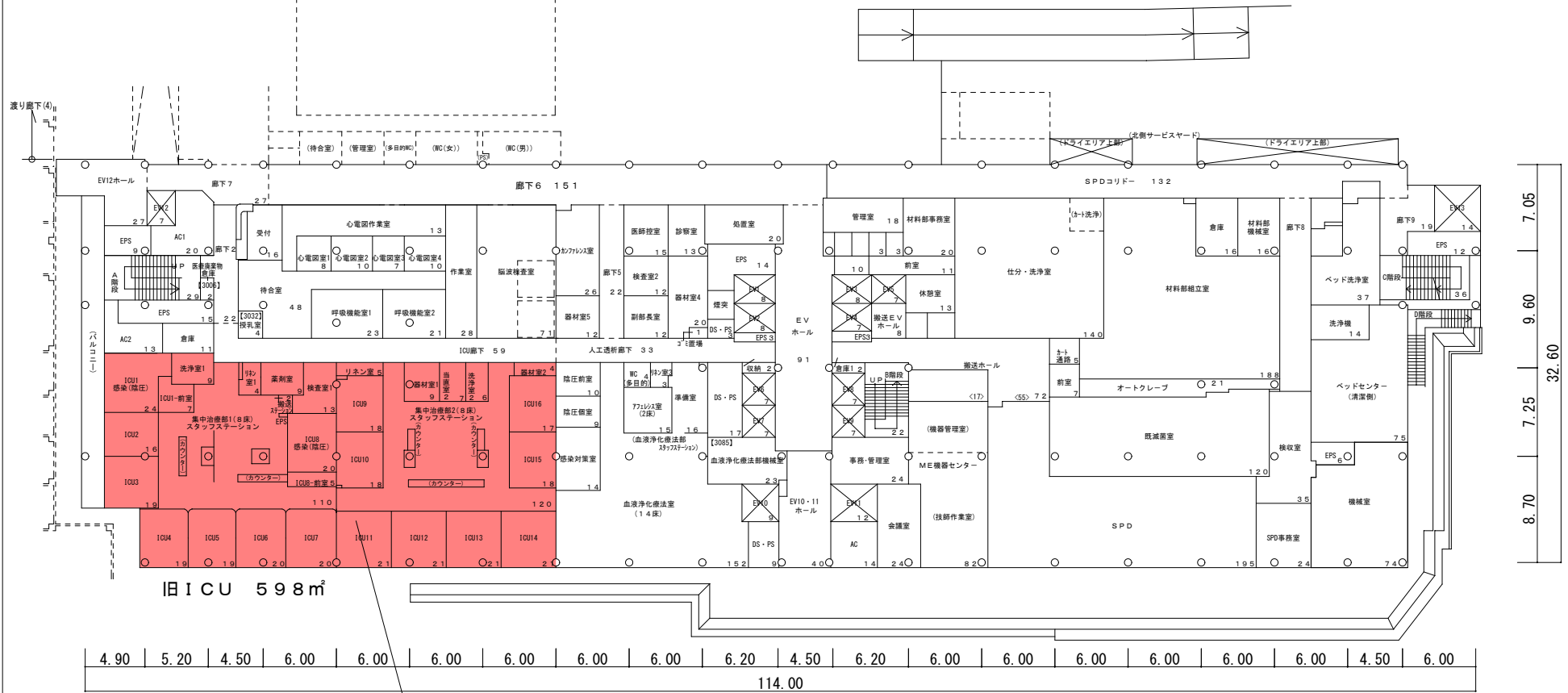
3階 改修部分

別紙 1



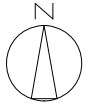


病院本館 3階



3階平面図 H.19 S=1/500 3, 575㎡

3階 改修部分

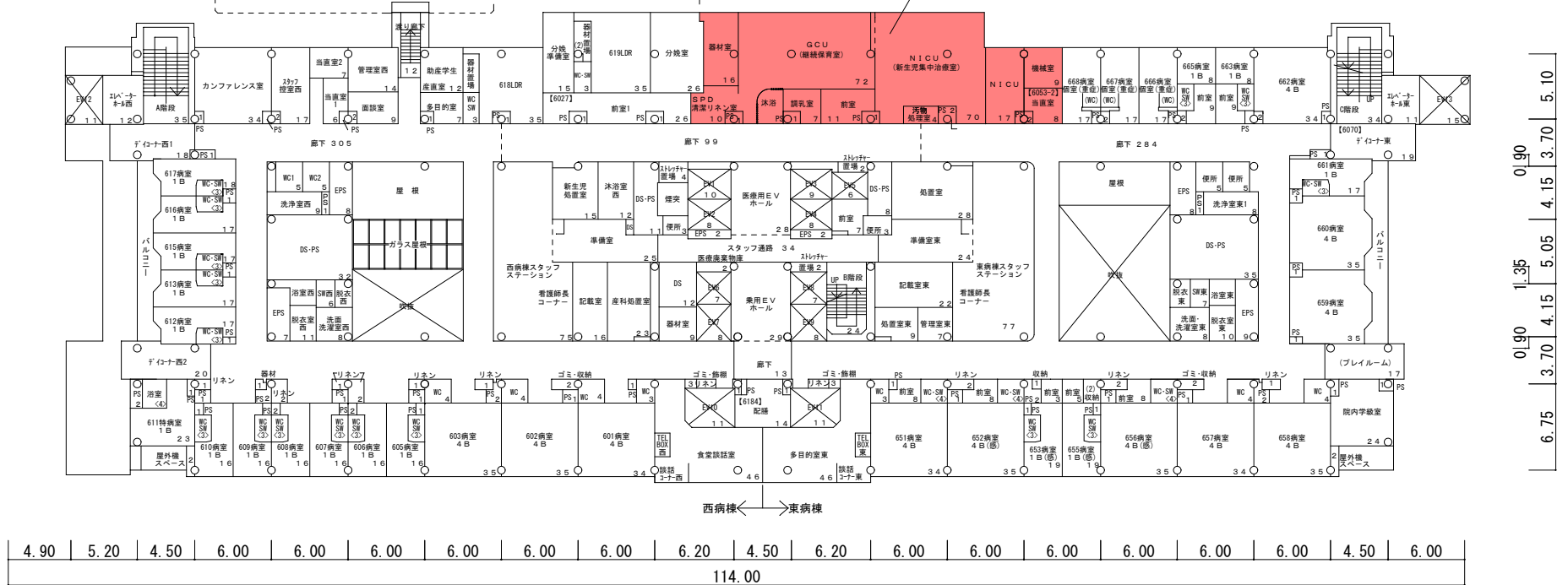


病院本館 7階

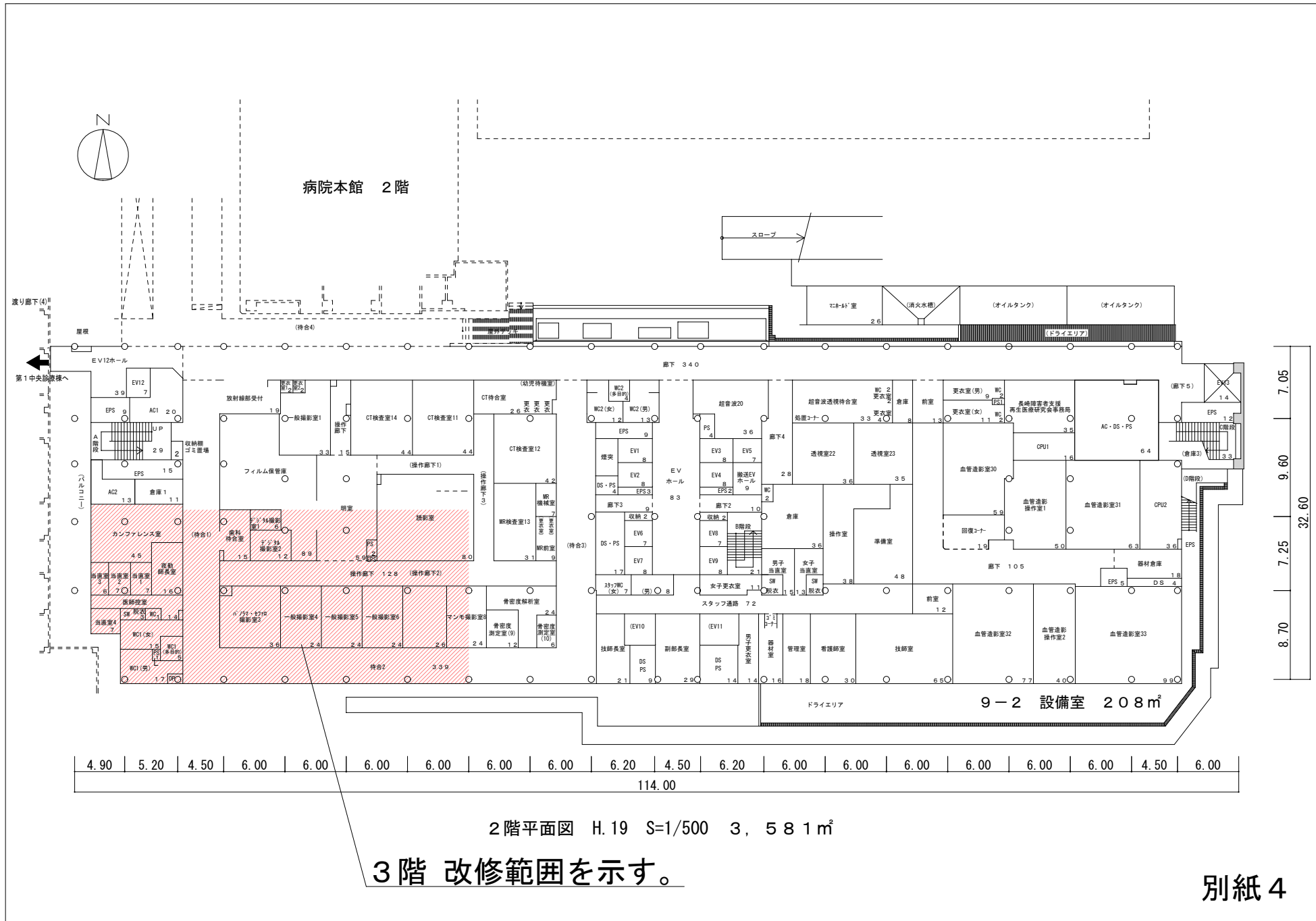
6階 改修部分

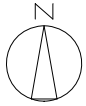
西病棟 ← 東病棟

現NICU・GCU 242㎡



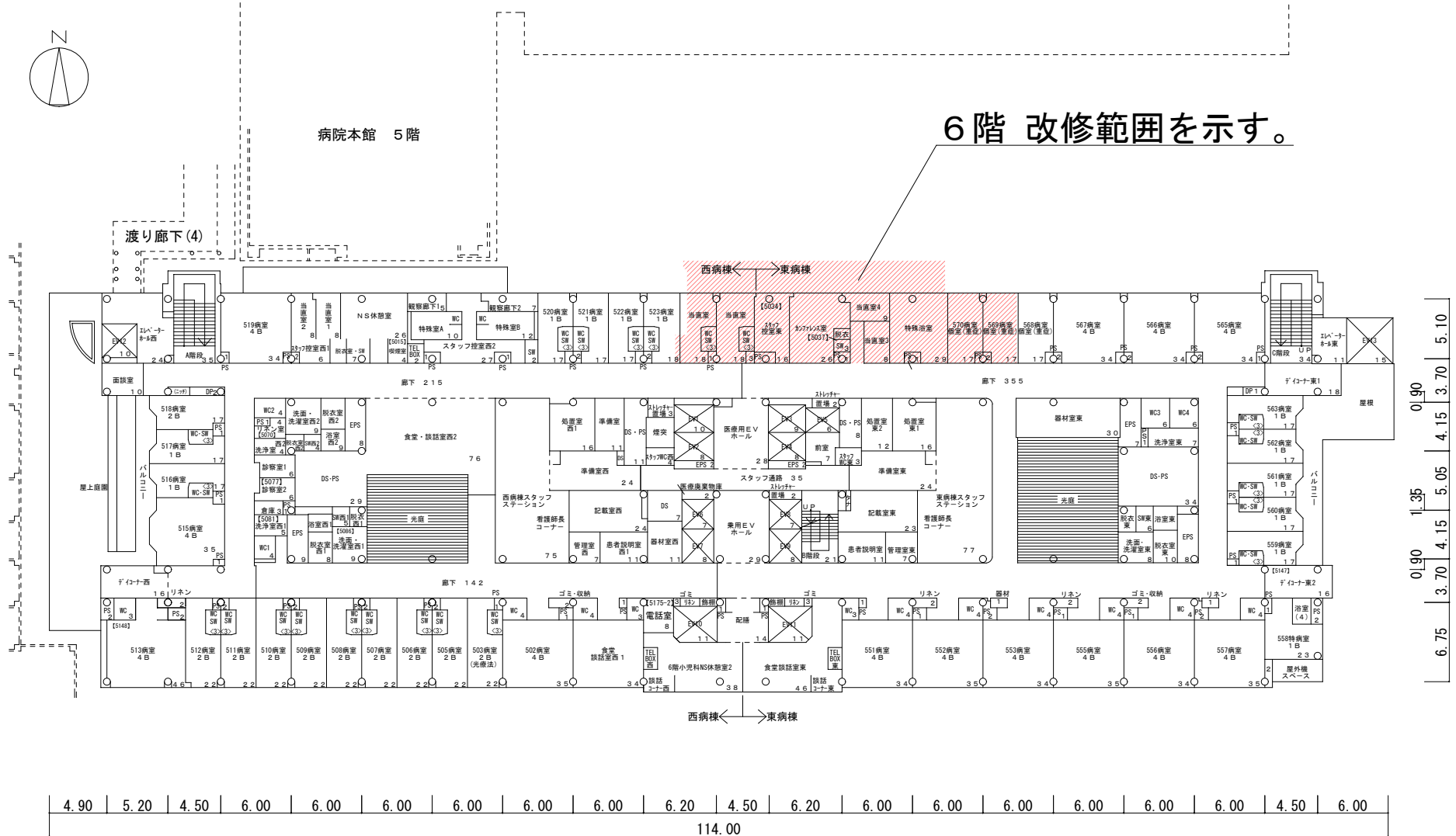
6階平面図 H.19 S=1/500 3, 180㎡





病院本館 5階

6階 改修範囲を示す。



5階平面図 H.19 S=1/500 3, 274m²

